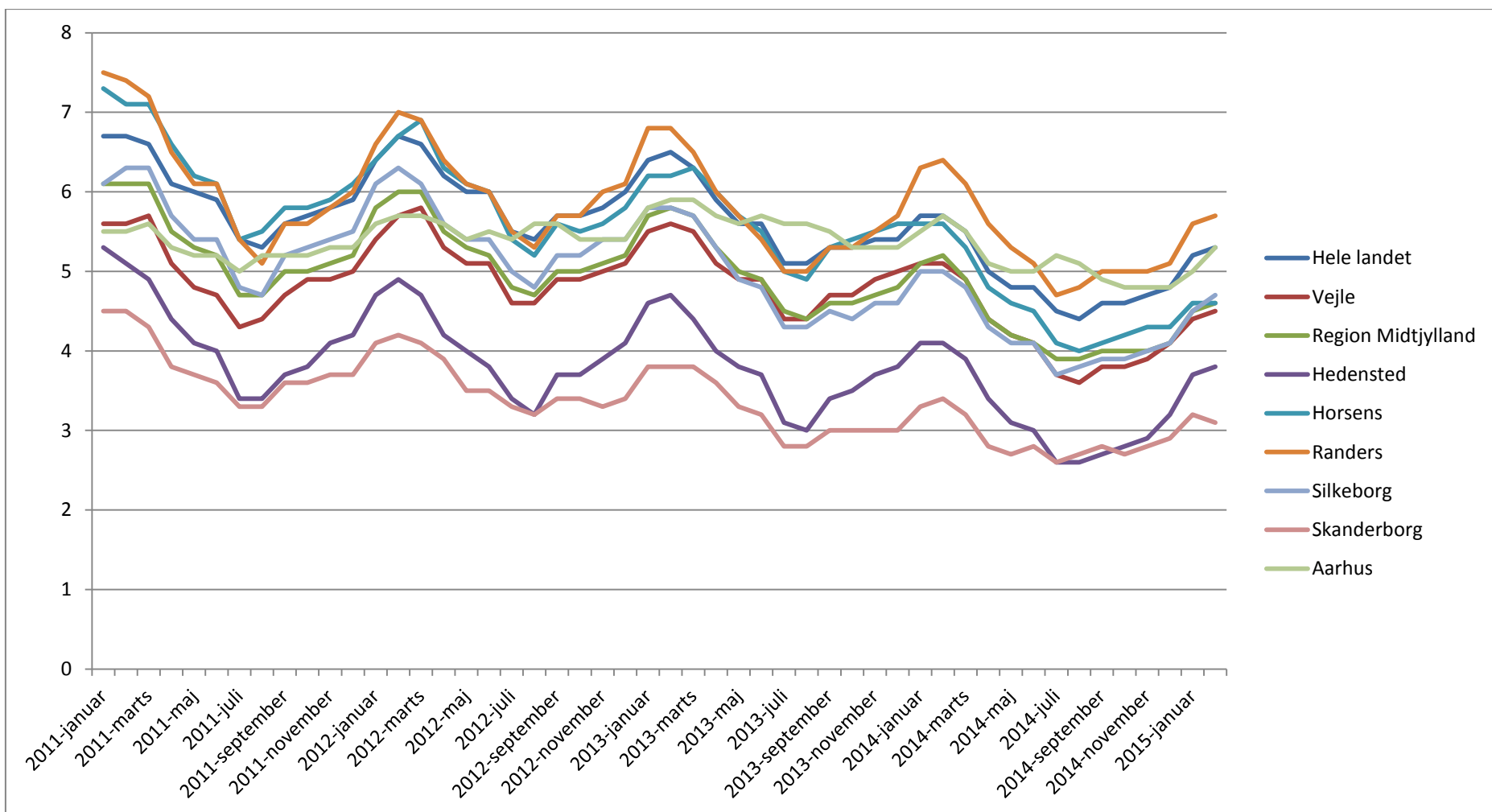


Figur 2.2: Månedlig bruttoledige i procent af arbejdsstyrken for udvalgte kommuner 2011-2015



Kilde: Danmarks Statistik (AUP01).

Note 1: Opdateret d. 1. april 2015.

Note 2: I bruttoledighedstallet medregnes personer i aktivering, hvorfor bruttoledigheden naturligt er højere end nettoledigheden.